



**MATAGALUEGA
O
FAALAPOTOPOTOGA A LE MALO**

LIPOTI FAA LE TAUSAGA 2020

Telefoni:

(685) 25858 / 25210

Private Bag, Apia

imeli: minister@mpe.gov.ws



MALO O SAMOA

OFISA O LE MINISITA

**MATAGALUEGA FAALAPOTOPOTOGA O LE MALO,
MATAGALUEGA O PISINISI, ALAMANUIA MA LEIPA,**

(Fa'alāpotopotoga o Tau'i mo Fa'alavelave Fa'afuase'i, Fa'alāpotopotoga o Mea Tau Fale a Samoa; Fa'alāpotopotoga o Fanua ma Ele'ele a Samoa, Ofisa mo Atina'e o Pisinisi La'iti, Pulega o Fale ma Malae Ta'alo o Samoa, Pulega e Fa'afocina Kasino ma Ta'aloga Faitupe Ese'ese, Kamupani Va'alele a Samoa)

31 Oketopa 2020

Fofoga Fetalai o le Maota
Fono Aoao Fai Tulafono

E tusa ai ma le fuaiupu 88(2) o le Fa'avae o le Malo Tutoatasi o Samoa, e ia te a'u le ava tele e tu'uina atu ai le Lipoti fa'a le Tausaga a le Matagaluega o Faalapotopotoga a le Malo mo le tausaga faa le tupe na fa'ai'uina, aso 30 Iuni 2020.



O lenei lipoti o lo'o faailoa atu ai galuega ausia a le Matagaluega i totonu o le tausaga faaletupe 2019-2020 e aofia ai le Faiga Fa'avae mo le filifilia o Komiti Fa'atonu, Faiga Fa'avae mo le faaleleia o auunaga a Faalapotopotoga, sifiina o le ofisa a le Matagaluega I le SNPF Plaza, ma le naunautaiga i le si'itia o agavaa o le aufaigaluega.

O lenei lipoti o lo'o faailoa atu ai galuega ausia a le matagaluega i totonu o le tausaga faa-le-tupe 2019-2020. E aofia i nei sini ausia, filifiliga ma tofiga o Komiti Fa'atonu, faiga fa'avae mo le faa'aleleia o auunaga a Faalapotopotoga, sifiina o le nofoaga o le matagaluega aga'i i le SNPF Plaza faapea galuega fa'auau mo le tapu'eina ma le si'itia o agava'a o le aufaigaluega.

Na mataituina foi a'afiaga galuega faatino a le Matagaluega faapea Fa'alapotopotoga uma a le Malo ile pagatia sa iai ona o le Misela ile tausaga talu ai, faapea le Koviti 19 o loo iai nei. Ona o aafiaga o nei fa'ama'i ogaoga, ua tatala ai avanoa e fetu'utu'unai ai le faaogaina o fesootaiga faatekonolosi mo galuega faatino. O nisi o nei fesuaiga e aofia ai ma le faase'e atu o le faatinoga o le matafaioi a le Matagaluega mai lona tulaga aoatetele agai i le faalauaitelina o pulega lelei i totonu o Faalapotopotoga taitasi ina ia mautinoa le mafai ona faauau pea auunaga aemaise le tali atu i taimi o a'afiaga.

Lautafi Pio Selafi Purcell

MINISITA O FAALAPOTOPOTOGA A LE MALO

ANOTUSI

IGOA PUPU’U.....	4
AOTELEGA	5
FA’ATULAGAINA O LE MATAGALUEGA	8
PULEGA LELEI O FAALAPOTOPOTOGA	9
A. AOTELEGA:	9
B. GALUEGA AUSIA:	10
C. FUAFUAGA MA ATINA’E:	10
D. LUITA’U MA VA’AIGA TAULA’I:.....	11
MATA’ITUINA O FAALAPOTOPOTOGA TAU FEFA’ATAUAIGA.....	12
A. AOTELEGA	12
B. GALUEGA AUSIA	13
C. FUAFUAGA MA ATINA’E	15
D. LUITA’U MA VA’AIGA TAULA’I.....	16
MATA’ITUINA O FAALAPOTOPOTOGA SOOSOO TAUAU MA FA’AMANUIAGA A LE	
MALO.....	21
A. AOTELEGA	21
B. GALUEGA AUSIA	22
C. FUAFUAGA MA FAIGA FA’AVAE FOU	23
D. SUIGA TETELE.....	23
E. LUITA’U MA VA’AIGA TAULA’I.....	23
FAIGA PA’AGA MA LE FA’AMATU’U ATU O FAALAPOTOPOTOGA	28
A. AOTELEGA	28
B. GALUEGA AUSIA	29
C. FUAFUAGA MA ATINA’E	29
D. LUITA’U MA VA’AIGA TAULA’I.....	29
AOTELEGA O LE AUFAGALUEGA	31
FA’AMATALAGA O TUPE MAUA MA TUPE FA’AALU	32

**FA'AMATALAGA FA'APOPO: AOTELEGA O FA'AMATALAGA O TUPE A
FAALAPOTOPOTOGA33**

IGOA PUPU'U

FAALAPOTOPOTOGA A LE MALO			
Faalapotopotoga Tau Fefa'atauaiga		Faalapotopotoga Soosoo Tauau	
DBS	Faletupe o Atina'e o Samoa	ACC	Faalapotopotoga o Taii mo Fa'alavelave Fa'afuase'i
EPC	Faalapotopotoga o Malosiaga tau Eletise	SLAC	Fa'alapotopotoga o Inisiua a Samoa
GCA	Pulega Fa'afoga Ta'aloga eseese tau Tupe	SNPF	Fa'aputugatupe mo le Lumanai Manuia o Tagata Samoa
LTA	Pulega o Fela'uaiga i le Eleele	Faalapotopotoga Fa'amanuiaga	
PAL	Kamupani o le Polenisia	NKFS	Faalapotopotoga Fa'avae tau Fatuga'o a Samoa
PTO	Ofisa Tausi Mavaega	NUS	Iunivesite Aoao o Samoa
SAA	Pulega o Malae Va'alele	SFESA	Pulega o Galuega Faatineimu ma Fa'alavelave fa'afuase'i i Samoa
SHC	Faalapotopotoga o Fale o Samoa	SIFA	Pulega o Tupe Fa'avā o Malo o Samoa
SLC	Faalapotopotoga o Eleele a Samoa	SQA	Pulega o Fa'ailoga ma Tusipasi Taualoa
SPA	Pulega o Uafu ma Taulaga a Samoa	SSFA	Pulega o Fale ma Malae Taalo
SPL	Falemeli a Samoa	STA	Pulega o Tagata Tafafao mai Fafo
SSC	Faalapotopotoga o Va'a a Samoa	SROS	Faalapotopotoga o Suesuega Fa'asaienisi a Samoa
SSS	Auaunaga o Va'a a Samoa		
STEC	Faalapotopotoga o Esetete Tausi o Samoa		
SWA	Pulega o Suavai		
UTOS	Fa'aputugatupe Teu fa'afaigaluega o Mavaega Tausi o Samoa		

AOTELEGA

O lo'o fa'amanino i totonu o lenei lipoti lu'itau sa feagai ma le Matagaluega i le tausaga faa-le-tupe 2019-2020 aemaise ai o a'afiaga i 'au'aunaga a Faalapotopotoga a le Malo ona o le fa'ama'i o le Misela i le masina o Novema 2019 aemaise o le fa'ama'i o le Koviti 19 e pei ona o'o mai i le taimi nei. Ona o le tapunia ai o alava'a ma le tapu o femalagaiga, na avea lea ma a'afiaga tele i 'au'aunaga tau tupe ma o'o ai ina maualalo o Tupe Fa'asili mai Faalapotopotoga na aoina mai i totonu o le tausaga faa-le-tupe. O vaega tau femalagaaiga ma pisinisi mo tagata tafafao maimoa mai fafo na tele se a'afiaga o a latou auunaga aemaise o galuega fa'atino ona o tapu na fa'ata'atitia aua le puipuiga la mai nei fa'ama'i.

I lenei tausaga faa-le-tupe 2019-2020, o se tausaga o luitau mo le Matagaluega ona o a'afiaga o le faamai o le Misela ia Novema 2019 soso'o ai ma le Koviti 19 e o'o mai i le taimi nei. O nei a'afiaga e aofia ai le maualalo o tupe faasili na mafai ona aoina mai Faalapotopotoga i totonu o le tausaga faa-le-tupe lenei. O lo o maualuga a'afiaga o lo o aofia ai auunaga i tuaoi ma femalagaina ma ua aafia ai galuega a Faalapotopotoga i lalo o vaega maoti o fela'uaiga, femalaga'iga ma tagata tafafao mai fafo. O le mafua'aga foi lea o le tuai ona tu'uina mai o nisi o Fuafuaga 'Autasi ma lipoti faa-le-tupe a Faalapotopotoga ona o sa ma tapu o nei fa'ama'i. E ui lava i le tele o nei lu'itau ma fa'afitauli, ae sa maitauina pea le sologa lelei o le fa'atinoga o galuega a le Matagaluega e pei ona fa'atulafonoina i le Tulafono mo Faalapotopotoga (Fa'atinoga o Galuega ma le Mafai ona tali atu) 2001. Mo le 'ausia o galuega fa'atino a le Matagaluega, o lo'o galulue so'oso'otau'au ma isi Matagaluega ma Ofisa Tutotonu a le Malo o loo faatinoina foi le mata'ituina ma fa'amalosia le lelei o le fa'atinoga o galuega a Faalapotopotoga.

Peitai, e ui i le tele o luitau na tutupu, na mafai ona faaauuina pea le faatinoga o matafai o a le Matagaluega o Faalapotopotoga a le Malo e pei ona faatulafonoina mo le tuuina atu lea o le fautuaga silisili ona talafegai mo le Malo i le tulaga o le faatinoga o galuega a Faalapotopotoga taitasi. O loo faaauuina pea le galulue soosoo tauau ma nisi o Matagaluega o lo o iai lo latou sao i le mata'ituina ma le tuliloaina o le faatinoga o galuega a Faalapotopotoga a le Malo.

O lo'o galulue nei le Matagaluega e ala lea i le tu'ufa'atasia o le Fuafuaga Autasi 2021-2024 ma le fa'amoemoega ina ia o gatasi ma fuafuaga fa'ata'atitia a le Vaega o Pulega a le Malo (PASP), faapea nisi o vaega ua maoti mai ile Fuafuaga mo Samoa 2040.

O nisi nei o galuega fa'atino a le Matagaluega ua mafai ona 'ausia i totonu o le tausaga faa-le-tupe 2019-2020:

- O le mae'a ona fa'amautu i le Ofisa fou i le SNPF Plaza, Fogafale 1, i le masina o Fepuari 2020.
- Iloiloga mo le fa'atinoga o galuega mo Komiti Fa'atonu na fa'atinoina i le masina o Iulai 2019.
- Galulue faatasi ma le vaega a le Malo sa limataitaia galuega faatino a le Malo mo le Misela.

- Faaititia le a'afia o le faamai pipisi auala i le fa'afaigaluega mai le afaigaluega i latou maota ma isi auala sa ausia.
- Fa'afouina o avanoa mo Komiti Fa'atonu e 95 e aofia ai 33% o sui fou.
- Faamaonia ma taliaina e le Kapeneta le Faatulagana mo Ta'iala ia Mati 2020.

Vaaiga Mamao

- *"Ia lelei ma si'itia le auaunaga a Fa'alapotopotoga a le Malo"*

Manulauti

- *"Ia mata'ituina ma fa'amalosia le fa'atinoina o galuega e ala i le lelei o auaunaga tu'uina atu e Fa'alapotopotoga a le Malo; ina ia mautinoa lo latou sao taua i le atina'e o le tamaoaiga ma le soifua manuia o ona tagata"*

E tolu sini autu o lo o limata'ita'iina ai galuega fa'atino a le Matagaluega e pei ona maioio i totonu o lana Fuafuaga Autasi 2017-2020;

- Unaiia le fa'atinoina ma le tausisia atoatoa e Faalapotopotoga a le Malo o tulafono ma faiga fa'avae ua faamaoniaina.
- Ia fa'amalieina le atunu'u i auaunaga e tu'uina atu e Faalapotopotoga uma.
- Ia fesoasoani Faalapotopotoga i le atina'eina o le tamaoaiga e ala i le galueina mo tupe faasili mo le Malo ma le tuuina atu o auaunaga sili ona lelei mo le atunuu.

Aga tausili:

- *Fa'atinoga o galuega ma le Tali atu* – fa'amalamalamaina o mafuaaga o fa'aiuga ma fa'atinoga ma auala o fa'atinoga o tiute ma matafaioi
- *Si'itia o le fa'atinoga o galuega* – ina ia si'itia le atina'eina o le tamaoaiga o Samoa ma le manuia o ona tagata lautele.
- *Fa'amaoni ma le Amiotonu* – usita'ia tulafono ma faiga fa'avae ae fa'apea le fa'aaloalo i taimi uma.
- *Leai se fa'aituau* – ia tu'uina atu le fautuaga maumaututu i le faamaoni ma le amiotonu mo faiga fa'aiuga tataau.

Tulafono: O le Tulafono o Faalapotopotoga a le Malo (Fa'atinoga o Galuega ma le Mafai ona tali atu) 2001 o lo o lima ta'ita'ina ai galuega a le Matagaluega e aofia ma isi tulafono o lo o tu'uina atu i lalo:

- Fa'avae o le Malo Tutoatasi o Samoa 1962;
- Tulafono o Kamupani 2001
- Tulafono o Tupe 2001;

- Tulafono o le Komisi o Galuega a le Malo 2004;
- Tulafono Fa'atonutonu o Tupe 2012;

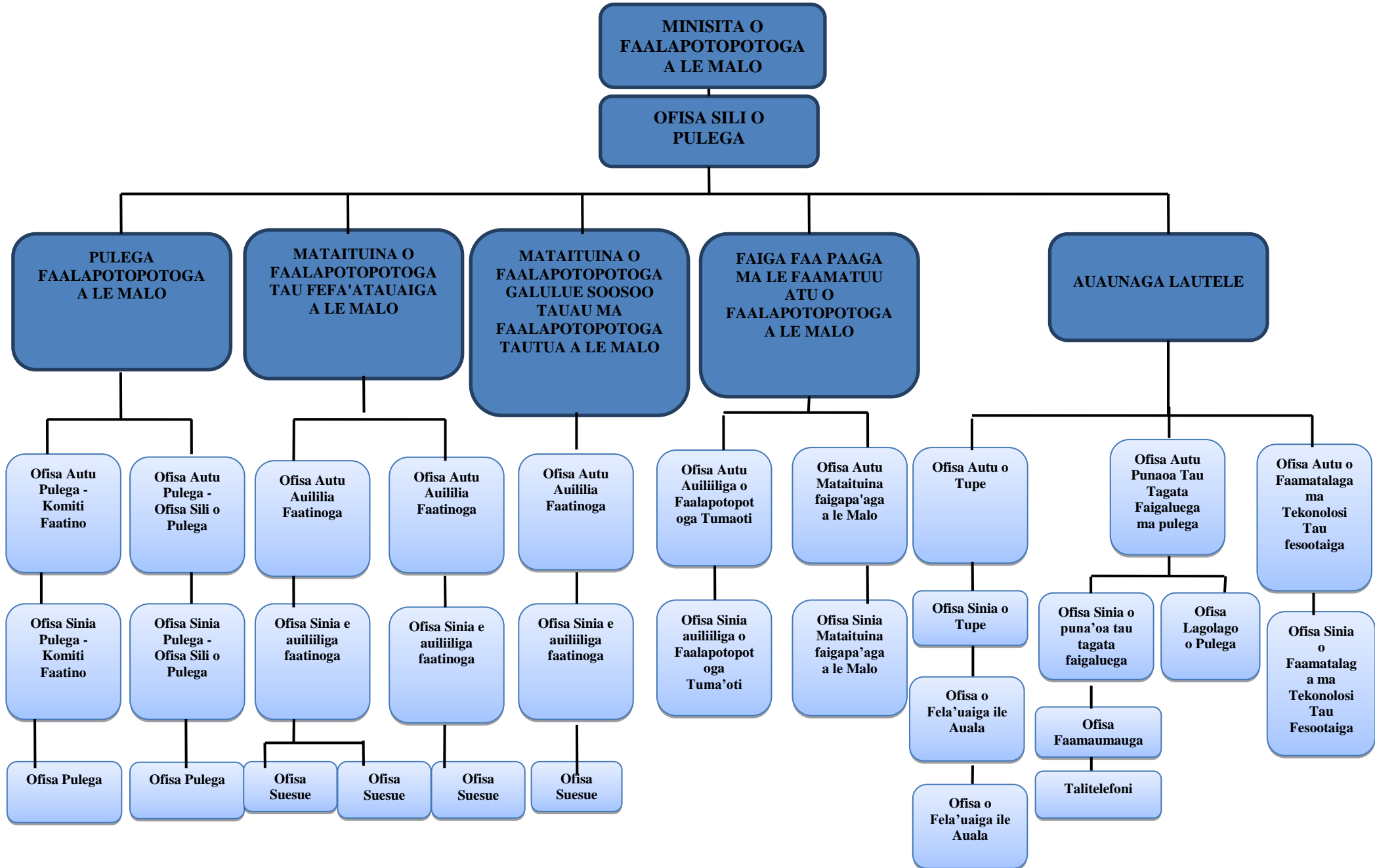
O lo o iai foi faiga fa'avae o lo o fa'atonutonuina ai galuega fa'atino a le Matagaluega e aofia ai:

- Fa'aiuga a le Kapeneta;
- Faiga Fa'avae mo Noatiaga o Galuega i Nu'u ma Alalafaga i tua 2006
- Faiga Fa'avae o Tufatufaga o Tupe Faasili 2005
- Faiga Fa'avae mo Atina'e fa'a Pa'aga a le Malo ma Vaega Tumaoti 2014
- Faiga Fa'avae mo le umiaina, mata'ituina ma le fa'amatu'uina o Faalapotopotoga 2012;
- Faiga Fa'avae mo le Filifilia o Fa'atonu o Komiti Fa'atonu o Faalapotopotoga 2012.
- Ta'iala mo le Atina'e o Samoa 2017-2020;

Pulea o Lamatiaga:

- Tali atu o le MPE ma le malo atoa i a'afiaga o le Koviti 19
- Fesoasoani atu i Fa'alapotopotoga i le toe suia ma toe faaleleia galuega faatino e tali atu i a'afiaga o le fa'amai pipisi, aemaise Fa'alapotopotoga o lo'o a'afia ona o le tapunia ai o alava'a ma le tapu o femalagaaiga (SAA, PAL, SSC, SPA, SSS etc)
- Suiga o Faiga Fa'avae mo le Filifilia (R&S) ma iloiloina o faatinoga o galuega mo Pule Sili
- Suiga o le Tulafono mo Faiga Palota a le Malo (Electoral Act) e fa'atatau i Pule Sili e tataua ona faamavae pea fai ma sui tauva mo le palota.

FA'ATULAGAINA O LE MATAGALUEGA



PULEGA LELEI O FAALAPOTOPOTOGA

A. AOTELEGA:

O le sini autu o le Vaega mo Pulega Lelei, o le galulue e fa'aleleia le fa'atinoga o galuega mo Faalapotopotoga a le Malo e ala atu i le u'una'ia ma le fa'amalosia o pulega lelei ma nisi o ta'iala mo'omia e pei ona aiaia ai Faalapotopotoga a le Malo i lalo o le Tulafono mo Faalapotopotoga a le Malo (2001). E lima (5) ni vaega autu ua mafai ona galulue ai le Vaega mo Pulega Lelei (1) Ia fa'atino Tofiga mo Komiti Fa'atonu i le taimi e iai ai avanoa, (2) Ia fa'amalosia le fa'atinoga o galuega mo Komiti Fa'atonu ma sui Fa'atonu, (3) Ia lelei le fa'atinoina o Tofiga mo Pule Sili mo Faalapotopotoga a le Malo, (4) Ia lelei le mata'ituina o le fa'atinoga mo galuega a Pule Sili mo Faalapotopotoga a le Malo ma le (5) Ia tu'uina atu le lagolagosua ina ia mafai ona fa'ataunu'uina le fa'atinoga o galuega a le Matagaluega mo Faalapotopotoga a le Malo

FY 2019-2020 ILOILOGA O TAUNU'UGA O GALUEGA

- Ausia
- Fa'aauau pea le fa'atinoga
- E le i ausia

Fuataga o galuega fa'atino	2019-2020 Fuafua	2019-2020 Taunu'uga	Fuataga	Fa'amatalaga o galuega na fa'atinoina
Pasene/aofaiga o avanoa Fa'atonu sa fa'asalalauina /tofiga mo Sui Fa'atonu.	90%	100%		O avanoa Faatonu uma ua maea ona faatumu e tusa ai ma Faiga Faavae mo avanoa Komiti Faatonu.
Pasene/aofaiga o Iloiloga mo le Fa'atinoga o Galuega sa faatino mo Komiti Fa'atonu.	80%	77%		Sa mafai ona fa'atinoina le ulua'i iloiloga mo le Fa'atinoga o Galuega mo Komiti Fa'atonu. E 167 pepa fesili na tufatufaina atu i tua i Fa'atonu, ae 128 na toe fa'ao'o mai i le MPE a latou tali tusitusia, pe tusa lena ma le 77% o le aofaiga o Sui Faatonu na mafai ona tali mai. E ui o lea tulaga, ae o loo faamauina le itu lelei o le tali mai o Sui Faatonu ua mafai ai e le MPE ona faamauina itu o loo moomia ona faaleleia atili ai le faatinoina o galuega a Komiti Faatonu.
Pasene/aofa'iga o Iloiloga mo le	80%	67%		O loo tālia se faaiuga a le Kapeneta i le Taiala mo Filifiliina o Tofiga o

Fa'atinoga o Galuega mo Pule Sili mo Fa'alapotopotoga a le Malo e tusa ai ma ta'iala o le fa'atinoga o le Filifiliga ma tofiga mo Ofisa Sili o Pulega.				Ofisa Sili o Pulega, faapea le Taiala mo le mata'ituina o Faatinoga o Galuega mo Ofisa Sili o Pulega mo Faalapotopotoga a le Malo. I totonu o le Tausaga Faa-le-Tupe lenei, e 9 Ofisa Sili o Pulega sa fuafuaina e faatinoina iloiloga o a latou galuega, aepeitai e toa 6 sa mafai ona faatino i lea vaiata. Sa mafai foi ona ofoina le auunaga fesoasoani i le faatinoina o Faiga Filifiliga ma Tofiga i avanoa Ofisa Sili o Pulega e 14 a Faalapotopotoga i totonu o lenei Tausaga Faa-le-Tupe.
Pasene/aofaiga o Fonotaga sa fa'atinoina e le Komiti e Tofia Komiti Fa'atonu mo Fa'alapotopotoga a le Malo.	100%	100%		E faa-lua i le faa-tolu i le vaiaso ona fono le ISC mai le masina o Iulai sei ia oo atu ia Oketopa 2019, mo faamaeaina o Faiga filifiliga ma Tofiga mo Sui Faatonu fou lea na faamaonia e le Kapeneta i le masina o Tesema 2019.

B. GALUEGA AUSIA:

- E 25 Faalapotopotoga a le Malo sa taliaina e le Kapeneta le fautuaga sa tuuina atu e toe iloiloaina le Faatulagaina o a latou Sui Faatonu, mai le aofaiga o Faalapotopotoga e 28. O lenei suiga sa faia ina ia faa-mautinoa ai tomai ma agavaa mo Sui Faatonu o loo talafeagai ma fetauti lelei ma o latou tiute ma matafai o loo faatinoina.
- O le uluai iloiloga i le Faatinoga o Galuega a Sui Faatonu ma Komiti Faatonu sa faatinoina i le masina o Iulai 2019.
- E 95 avanoa faa-Sui Faatonu sa faatinoina Faiga Filifiliga ma Tofiga i le tausaga faa-le-tupe lenei
- Mai le 95 e pei ona taua atu i luga, e 32 o Sui Faatonu fou o le uluai taimi lenei ua tofia ai e galulue e avea ma Sui Faatonu i Faalapotopotoga a le Malo. E 2 ni aoaoga sa faatinoina mo nei Sui Faatonu fou ina ia maua so latou malamalama ma siitia le silafia i le faatinoina o galuega a Komiti Faatonu

C. FUAFUAGA MA ATINA'E:

- O le Tulafono tau faaofi mo Komiti Faatonu a Faalapotopotoga a le Malo 2020 sa pasiaina e le Palemene i le masina o Ianuari 2020, o loo atagia ai ni suiga e faaitiitia ai le aofaiga o Komiti Faatonu mai 7 i le 5 Sui Faatonu e mafai ona tofiaina ma galulue i Komiti Faatonu a Faalapotopotoga. O le isi suiga, ua lē auai Ofisa Sili o Pulega e avea ma Sui o Komiti Faatonu.
- Ua maea ona tapenaina Taiala mo Filifiliga o Ofisa Sili o Pulega, faapea le Taiala mo le mata'ituina o Faatinoga o Galuega mo Ofisa Sili o Pulega mo Faalapotopotoga a le Malo. I le

taimi nei, o loo tālia se faaiuga a le Kapeneta e faamaonia ai nei Taiala i le amataga o le Tausaga Faa-leTupe 20-21 ma amata loa ona faalauiloa atu i Faalapotopotoga uma a le Malo.

D. LUITA’U MA VA’AIGA TAULA’I:

- E iai tiute ma matafaioi fou e faaaopoopo mo le Vaega mo Pulega Lelei (MPE- Governance Division) pe a talia e le Kapeneta Taiala mo Filifiliga o Ofisa Sili o Pulega faapea le Taiala mo le mata’ituina o Faatinoga o Galuega mo Ofisa Sili o Pulega mo Faalapotopotoga a le Malo. O le a atagia i nei tiute fou ia galuega faa-Failautusi a le Vaega mo Pulega Lelei mo Komiti Faatonu i le faatinoina o Faiga Filifiliga ma Tofiga aemaise le faatinoga o Iloiloga o Galuega mo Ofisa Sili o Pulega mo Faalapotopotoga.
- E 32 Sui Faatonu fou na tofiaina e le Kapeneta i le masina o Tesema 2019 ma amatalia faamamaluina le faatinoina o a latou tiute i le masina o Fepuari 2020, i le maea ai o le pasiaina o le Tulafono tau faaofi mo Komiti Faatonu a Faalapotopotoga a le Malo 2020. Sa faatinoina se aoaoga i le masina o Mati 2020 mo Sui Faatonu fou ina ia maua so latou malamalama ma siitia le silafia i le faatinoina o galuega a Komiti Faatonu, ma e moomia ona faaauau pea nei aoaoga.

MATA'ITUINA O FAALAPOTOPOTOGA TAU FEFA'ATAUAIGA

A. AOTELEGA

O tiute tauave o lenei vaega e patino i le mata'ituina o galuega fa'atino a Fa'alapotopotoga Tau Fefa'atauaiga a le Malo (FTF) o lo'o lisiina i le Fa'amatalaga 1 (Schedule 1) o le Tulafono mo Fa'alapotopotoga a le Malo (Fa'atinoga o Galuega ma le Mafai ona Tali Atu) 2001. O le sini autu o galuega faatino, o le faamautinoaina o loo usitaia e FTF vaega uma o le tulafono o lo'o limataitaiina ai le faatinoga o a latou galuega e aofia ai; le faatumauina o le si'itia o tupe fa'asili, totoigiina atu o tufatufaga o tupe faasili i le Malo ma le iai pea o tupe e fa'aauau ai galuega mo le tuuina atu o auaunaga i tagata lautele.

FY 2019-2020 ILOILOGA O TAUNU'UGA O GALUEGA

- Ausia
- Fa'aauau pea le fa'atinoga
- E le i ausia

Fuataga o galuega fa'atino	2019-2020 Fuafua	2019-2020 Taunu'uga	Fuataga	Fa'amatalaga o galuega na fa'atinoina
Pasene o Fa'alapotopotoga e tu'uina mai lipoti fa'a-le-kuata i le fa'aiuga o le masina e sosoo pe a maea le kuata i le Matagaluega mo ana iloiloga.	100%	87.5%		E tusa ma le 87.5% o FTF o lo'o usitaia le taimi fa'atapula'a o le tu'uina mai o lipoti fa'a-le-kuata ma o lo'o aofia i totonu o lipoti sa tu'uina atu i le Kapeneta e faailoa ai le aotelega o galuega faatino a Faalapotopotoga a le Malo.
Pasene o Fa'alapotopotoga e tuuina mai lipoti fa'a-le-tausaga i totonu o le 4 masina pe a maea le tausaga fa'aletupe mo iloiloga a le Matagaluega.	100%	88%		E lua Faalapotopotoga e lei mafai ona tu'uina mai a latou lipoti faa-le-tausaga 2019 e aofia ai le Pulega e Fa'afoeina Kasino ma Ta'aloga Tautupe Eseeese (GCA) ma le Faalapotopotoga o Esetete Tausi a Samoa (STEC). O le mafuaaga lea o le maualalo o le pasene faamauina mo le taunuga o galuega pe a faatusatusa agai i pasene sa fuafuaina.

Pasene o Fa'alapotopotoga e tausisia le faiga-fa'avae o tufatufaga mai tupe fa'asili.	90%	94%		<p>O lo'o tausisia e FTF uma faiga-fa'avae o tufatufaga mai tupe fa'asili, sei vagana ai le Pulega e Fa'afoeina Kasino ma Ta'aloga Tautupe Eeseese (GCA) o lo'o talia pea le tuuina mai o se lipoti e faamanino ai mafuaaga o le lē mafai ona totogi mai tupe maua mai tupe faasili i le Malo.</p> <p>O le Kamupani Va'alele (PAL) ua sili atu noataga nai lo'o meatotino ma ua le gafatia ai ona totogiina i le Malo tufatufaga o Tupe Faasili.</p>
Pasene o le tuuina mai o Fuafuaga Autasi 2021-2024 ua faamaonia e le Minisita o Fa'alapotopotoga a le Malo i le aso 30 Iuni 2020.	80%	13%		<p>I le 16 o FTF, e na o le lua Fa'alapotopotoga e aofia ai le Falemeli a Samoa (SPL) ma le Pulega o le Suavai (SWA) ua maea ona taliaina e le Matagaluega a latou Fuafuaga Autasi ia Iuni 2020.</p> <p>O le faatuai i le faatinoga o le taliaina o fuafuga autasi mo le kuata tolu ma le fa e mafua mai i le tapunia o galuega ona o sa ma tapu o le faamai Koviti 19. Ua toe iloiloaina ai e le Matagaluega taimi faatapula'a mo le taliaina o Fuafuaaga Autasi a Faalapotopotoga ma ua toe tuuina atu i tua ia Tesema 2020.</p>

B. GALUEGA AUSIA

1. Faiga Fa'avae

a. Tufatufaga mai Tupe Fa'asili & Pasene o Tupe Fa'asili e maua mai i Tupe Fa'avae a le Malo

Na faatinoina faatasi ele Matagaluega ma se Konesale (fa'atupeina mai le Samoa Governance Facility) se iloiloga e toe au'ili'ili ai mafua'aga tonu o le fa'aititia o tupe maua (returns) mai i tupe fa'avae i FTF. O lea iloiloga na taulai i le mataituina o puleaina lelei o aseta e le'o telē se

tupe e maua ai (non-core assets) ma galuega o lo'o fa'atinoina e ese mai i faiga fa'apisinisi (non-commercial activities / Community Service Obligations). I le ausia ai o sini o lenei galuega o le a fa'amautuina ai nisi o ta'iala mo'omia e fa'amalosia atili ai le fa'atinoina o Faiga Faavae mo le ROE ma le Dividend 2018. Ua maea ona tu'uina atu i le Kapeneta le lipoti mo lenei galuega faatino i le faaiuga o le tausaga faa-le-tupe

b. Noatiaga i Galuega I Nu'u ma Alalafaga (CSO)

O le faiga faavae mo Noatiaga I Nu'u ma Alalafaga na pasia e le Kapeneta ia Ianuari o le 2019 ma o lo'o taofia le faatinoina o lenei faiga faavae ona o nisi o suiga e fia faamanino i le fa'amatalaga tonu o le CSO. O lo'o talia nei teuteuga se'i maua mai se fa'amaoniga mai le Kapeneta mamalu.

c. Fa'atulagaina o Fa'alapotopotoga o Fefa'atauaiga, Faalapotopotoga Tautua ma Fa'alapotopotoga Tau Fa'amanuiaga o Samoa.

Na faamaonia e le Kapeneta le Faiga Faavae mo le fa'avasegaina o Faalapotopotoga a le Malo i lana FK(20)20 i le aso 27 o Mati 2020. O le faamoemoe autu o lenei faiga faavae ina ia iai ni taiala mo le faavasegaina o fa'alapotopotoga a le Malo ma toe iloilo le faavasegaina o fa'alapotopotoga o lo'o iai i le taimi nei, ina ia atagia ai sini autu ma tulafono a fa'alapotopotoga tai tasi e faatusatusa i fa'atinoga a nisi o atunuu fa'avaomalo. O le a fa'aaogaina foi lenei taiala e iloiloina ai nisi fa'alapotopotoga fou e fa'atuina i le lumanai. E amata faailoaina lenei faiga faavae ia Iulai 2020 ma le faamoemoe o le a fesoasoani i le faatinoina o faiga faavae o lo'o taua i luga (1.1&1.2).

2. Manaoga o le Tulafono

O loo faatumauina pea le usitaia e FTF o faiga fa'avae ma tulafono o lo'o lima ta'ita'iina ai le faafoeina o galuega fa'atino sei vagana ai atugaluga i le tuai o le tuuina atu o lipoti i Afioga i Minisita o loo umia sea e afua mai i le tapunia o galuega ona o le faama'i o le misela ma le Koviti19. Ae peitai, na tu'uina uma mai lava lipoti a FTF i le Matagaluega ma lipoti atu i Afioga i Minisita a'o e lei mae'a le tausaga faa-le-tupe 2020.

3. Taunu'uga o galuega fa'atino

Ua fa'amauina le pa'u o le taunuuga o galuega fa'atino a FTF e ala i tupe gau e \$2.9miliona faatusatusa i le \$17.9miliona na fa'amauina i le tausaga faa-le-tupe 2019. I le tausaga faa-le-tupe 2020, e 12 mai le 16 FTF na fa'amauina tupe fa'asili e le aofia ai le DBS, LTA, PAL (Samoa Airways) ma le SSS. I fa'amatalaga o tupe ua mae'a ona su'eina e le Ofisa o Su'etusi Sili a le Malo mo le tausaga faa-le-tupe 2020, na fa'amauina ai tupe mama mo Fa'alapotopotoga e aofia ai le GCA, SAA, PTO, SHC, SLC, SPL, SSC, SWA ma le UTOS. I fa'amatalaga o tupe mo le 12masina na fa'ai'uina i le aso 30 Iuni 2020 e le i su'eina, sa fa'amauina ai tupe mama mo fa'alapotopotoga e aofia ai le EPC ma le SPA.

O lo o faamanino atu i le siata le faatusatusag o Tupe Maua a le Malo mai tufatufaga o tupe fasili a FTF i le tausaga faa-le-tupe lenei ma le tausaga ua mavae. O lo'o tumua pea le lelei o Tupe Maua mai tufafuaga o tupe fa'asili e ui o loo pa'u maualalo fa'atusatusa i le tausaga fa'a-le-tupe 2019 ona o le maualuga o Tupe Maua mai tufafuaga o tupe fa'asili tuua mai tausaga ua mavae.

	FTF	Taunu'uga 2018/19	Fuafua 2019/20	Taunu'uga 2019/20
1	DBS	17,829.50		
2	EPC	2,000,000.00	2,463,525.50	
3	GCA		1,194,881.35	
4	LTA		2,290,556.45	
5	PAL		14,932,749.00	
6	PTO	263,841.20	181,244.70	181,244.00
7	SAA	1,400,082.05	1,230,550.00	1,230,550.00
8	SLC	3,000,000	1,420,023.85	1,600,000.00
9	SPA	4,492,691	3,040,914.45	1,985,172.35
10	SPL	218,142.05	159,413.45	196,593.60
11	SSC	2,068,055.20	659,512.70	711,142.70
12	SSS	99,418.60	87,909.85	87,909.85
13	SWA	1,245,148.80	223,764.10	203,733.42
14	UTOS (Mngt Ltd)	314,471.60	139,273.75	164,926.35
	AOFA'I	15,119,680.00	28,024,319.15	6,361,272.27

- I le aofaiga e \$6.3miliona o tufatufaga mai tupe fa'asili na aoina mai FTF i le tausaga fa'a-le-tupe 2019/20, e 95% (\$6m) o tufatufaga o tupe fa'asili mo le tausaga fa'a-le-tupe 2018/19 ma le 5% (295k) o tufatufaga o tupe fa'asili mo le 6masina muamua o le tausaga fa'a-le-tupe 2019/20.
- O tupe fuafuaina mo tufatufaga o tupe fa'asili mai FTF e \$12.4m mo le tausaga fa'a-le-tupe o lo'o iai nei. O le siitaga i tupe fuafuaina e \$28m e mafua mai i le \$16.1m (PAL & GCA) o paleni tuua o tufatufaga o tupe fa'asili mai tausaga talu ai. O le tupe fuafuaina mo le Matagaluega o Tupe e \$8m, e \$5m le tupe fuafuaina ma le \$3m o le tupe fa'aopoopo i le Supplementary Budget. O le aotelega o tupe maua mai tupe fa'asili e maualalo fa'atusatusa i tupe fuafuaina.
- O loo talosagaina e le LTA se maliega a le Kapeneta ina ia mafai ona aveese mai le Tupe maua mai tupe fa'asili e totogi mai i le malo ona o le tele o galuega fa'atino i auala e pei ona mae'a ona pasiaina e le Malo. O lo'o talosaga foi le SHC i le Kapeneta mo le toe fa'auauina o le le totogiina mai o Tupe Maua mai tupe fa'asili i le malo ona o le tele o galuega fa'atino e toe fia fa'aleleia.
- I le tausaga fa'a-le-tupe 2019 sa fa'amauina ai e FTF uma tupe fa'asili sei vagana ai le DBS, STEC ma le PAL/Samoa Airways. O lo'o talia pea le tuuina mai o se lipoti a GCA e fa'amanino ai le mafua'aga o le lē mafai ona totogi mai tupe maua mai tupe fa'asili i le Malo pe a fa'apea e le totogiina mai.

C. FUAFUAGA MA ATINA'E

I le pasia ai e le Kapeneta o le Faiga Fa'avae mo le Fa'atulagaina o Fa'alapotopotoga a le Malo, o lo'o fuafua le Matagaluega ina ia fa'ailoa ma fa'atinoina le FK i le tausaga fa'a-le-tupe 2020/21. O fuafuaga e aofia ai fa'atalanoaga ma Fa'alapotopotoga, suiga o le Tulafono mo Fa'alapotopotoga a le

Malo 2001 ma le toe fausiaina o ni fua fa'atautu o galuega fa'atino mo Fa'alapotopotoga ua toe fa'avasegaina i lalo o le fa'atulagana 1(schedule 1) o Tulafono mo Fa'alapotopotoga a le Malo 2001.

O le iloiloga o le Faiga fa'avae mo le Tufatufaga mai Tupe Fa'asili & Pasene o Tupe Fa'asili e maua mai i Tupe Fa'avae a le Malo na matauina ai nisi o fautuaga e fa'alelei atili ai le fa'atinoga o nei tulafono. A'o talia pea se fa'amaoniga a le Kapeneta i le lipoti, o lo'o galulue le Matagaluega i ni fuafuaga ma se auala e fa'atino ai suiga i le isi tausaga faa-le-tupe o lumanai. O isi suiga e aofia ai le toe fa'atulagana o Fa'amatalaga o Fuafuaga Autasi (Statement of Corporate Objectives), suiga o le fa'amatalaga o Noatiaga o Galuega i Nu'u & Alalafaga (CSO) & tu'ufatasia ni CSO o lo'o fa'atinoina e FTF, ma unaina pulega lelei e ala i le fausiaina o ta'iala mo'omia e fa'alelei atili ai Pasene o Tupe Fa'asili e maua mai i Tupe Fa'avae a Fa'alapotopotoga.

Atina'e ma Fuafuaga a FTF

- O lo'o fa'aaauu pea galuega a le **EPC** mo le fa'aleleia o Fale Eletise (7 power plant & 2 Substations), o le Afi Eletise i Fiaga, Fale-eletise (4) maua mai le la ma le Fale-eletise maua mai le savili.
- Ua mae'a galuega a le **LTA** mo le faaleleia o Auala i le talafatai Sisifo o Upolu (Afega-Faleula & Puipa'a-Saina) na faatinoina i totonu o le tausaga faa-le-tupe.
- I le aso 1 Ianuari 2020, na faamatu'u atu ai e le **PAL** le Malae Vaalele i Fagalii e faaogaina e le Matagaluega o Leoleo i le tau aofai e \$12million.
- O lo'o fa'aaauu galuega faatino a le **SAA** i le fausiaina o le Malae Valele fou i Tiavea.
- Na mae'a ia Fepuari 2020 le galuega a le **SWA** mo le siitia o paipa mo le talafatai i Sisifo o Upolu ona o galuega faaleleia mo Auala sa faatinoina e le LTA. Ua mae'a foi ona fausia ni fa'atanoa(boreholes) mo le tapueina o vai i Matautu, Lalomanu ma Satitoo.
- Sa mafai e le **STEC** ona auaina atu i Niu Sila pusa o talo ua mae'a ona fa'a aisa ma koko Samoa mo le taimi muamua.

D. LUITA'U MA VA'AIGA TAULA'I

- I le pasia ai e le Kapeneta o Faiga Faavae mo le Faavasegaina o Faalapotopotoga ia Mati 2020 ma le Faiga Faavae mo Noatiaga o Galuega i Nu'u ma Alalafaga i le 2019, o lo'o talia pea e le Matagaluega le pasiaina o le Faiga Faavae mo Tufatufaga mai Tupe Fa'asili & Pasene o Tupe Fa'asili e maua mai i Tupe Fa'avae a le Malo ona tu'ufaatasia lea o suiga uma e manaomia ona faatinoina i le Tulafono mo Faalapotopotoga a le Malo 2001.
- nisi fa'aopoopoga i suiga o le Tulafono e pei ona taua i luga e aofia ai le fausia o ni taiala e unaia ai le pulega lelei, e pei o taiala e faatonutonu ai aseta e le'o telē se tupe e maua ai (non-core assets) ma galuega o lo'o fa'atinoina e ese mai i faiga fa'apisinisi (non-commercial activities / Community Service Obligations). O le fausiaina o nei faiga faavae o le a avea ma tulaga ina ia mautinoa e gafataulima e le afaigaluega le faatinoga o nei galuega.

Fa'alapotopotoga Tau Fefa'atauaiga	LU'ITAU	FESOASOANI
DBS	<ul style="list-style-type: none"> ➤ O a'afiaga o le Koviti 19 i luga o le tamaoaiga lautele ua faamauina ai foi le a'afia ai o faamatalaga o tupe a le Faletupe o Atina'e faapea le faaauuina o le faamatuu atu o nonogatupe ma le totogiina o aitalafu a le Faletupe. O le a'afiaga tele e aofia ai pisinisi mo tagata tafafao mai fafo (Tourist Industry) ma e tusa o le 67% (\$94milion) o loo nofo aitalafu ai I le Faletupe, a o le \$24 miliona o nei aitalafu e le o mafai ona totogina I le taimi lenei. 	<ul style="list-style-type: none"> ➤ Fa'apafala totogiina o rent mo pisinisi o loo nofo totogi i le Faletupe (DBS Building) mo le 3 masina ➤ Fa'apafala tului o aitalafu mo pisinisi sa telē a'afiaga o tupe maua ona o le Koviti-19. ➤ Fesoasoani mo pisinisi laiti (MSME's) ma tagata lautele e leai ni aseta e mafai ai ona ausia ia faiga faavae mo aitalafu. ➤ Faamatuu atu le isi 18 masina mo pisinisi e le o mafai ona totogiina aitalafu e taumafai e totogi ai aitalafi I le faletupe.
EPC	<ul style="list-style-type: none"> ➤ Ole tapunia o nisi o pisinisi ma faletalimalo ua faaititia ai tupe maua faapea ai le aafia o le faatinoina o galuega mo poloketi tetele aemaise poloketi o loo faatinoina e kamupani mai atunuu i fafo. 	<ul style="list-style-type: none"> ➤ 50% e tu'uitiitia ai le tau fa'apitoa mo eletise a Faletalimalo mo le 3 masina faatasi ai ma le tu'uitiitia o le tau o eletise i le 10sene mo le 6 masina. O le 7sene o le 10sene, e totogi e le MOF ae 3 sene o le a tauaveina e le EPC
LTA	<ul style="list-style-type: none"> ➤ Tuai ona faamae'aina poloketi i lalo o le CRWCR ma le ERAP ona o le tapunia o galuega ma ala vaa. Peitai, na talosaga le LTA i le World Bank ma talia ai le toe faaauuina 	<ul style="list-style-type: none"> ➤ Fa'apafala o lesitala mo pasi ma taavale laiti mo masina o Iuni ma Setema o le tausaga nei 2020, ma ave'esea le totogi o sala (late fee) mo e ua tuai ona pasi a latou taavale, ma e aofia ai tagata uma i lenei faamanuiaga

	o poloketi mo le isi ono(6) masina e fa'amae'a ai.	
PAL	<ul style="list-style-type: none"> ➤ Tapunia le tumau o le Kamupani Vaalele na telē se a'afiaga i fa'amatalaga o tupe a le Kamupani ma avea ai ma mafuaaga ua fa'amavae ai nisi o le aufaigaluega. 	<ul style="list-style-type: none"> ➤ Sa fesoasoani le Malo i le PAL e ala I le tu'uina atu o le \$1million e fesoasoani i le Kamupani ona o le tapunia o malae vaalele i le faama'i o le Koviti19.
SAA	<ul style="list-style-type: none"> ➤ O le tapunia o alavaa ma le malae vaalele faapea le faapafala o totogi o pisinisi o loo nofo totogi i le Malae Valele ua aafia tele ai faamatalaga o tupe a le Pulega. 	<ul style="list-style-type: none"> ➤ Fa'apafala totogi mo pisinisi o loo nofo totogi i le Malae Vaalele mo le 3 masina
SHC	<ul style="list-style-type: none"> ➤ O le tali atu a le Faalapotopotoga mo se fesoasoani i le Atunuu na afua ai tupe gau sa faamauina mo le 3 masina (Aperila-Iuni 2020) mulimuli o le tausaga faa-le-tupe 2020. E ui i nei aafiaga, sa faamauina lava e le SHC tupe mama mo le 12 masina o le tausaga faa-le-tupe 2020. 	<ul style="list-style-type: none"> ➤ Tu'usaunoa totogi o nonogatupe uma a tagata lautele o lo'o iai I le Fa'alapotopotoga mo le Tolu (3) masina ➤ 6 masina e totogi ai na o le 50% o le tului i luga o nonogatupe
SLC	<ul style="list-style-type: none"> ➤ Faaititia tupe maua mo le 6 masina (Ianuari-Iuni 2020) mulimuli o le tausaga faa-le-tupe 2020. ➤ Leai se tupe maua mai tagata o loo nofo totogi i maketi a le SLC mo le 5 	<ul style="list-style-type: none"> ➤ Lua (2) masina e fa'apafala ai le totogiina o lisi mo pisinisi i maketi a le SLC i Savalalo, Vaitele ma Salelologa ➤ 15% e faaititia ai totogi o pisinisi o loo nofo totogi, 50% e faaititia ai tului o fanua faatau ma le 50% e

	masina ona o le fesoasoani mo le Koviti-19.	faaitiitia ai totogi o le faaogaina o meatotino.
SPA	<ul style="list-style-type: none"> ➤ ➤ O le tapunia o Uafu mo Vaa lau pasese ma tagata tafafao maimoa mai fafo na faamauina ai le maualalo o Tupe maua a le Pulega mo le kuata na faaiuina ia Iuni 2020. 	<ul style="list-style-type: none"> ➤ Tolu (3) masina e taofia ai le totogiina o lisi o pisinisi i luga o uafu uma o le atunu'u, toe fa'aolaina atu le 3 masina o laisene i auaunaga mo le la'uina o oloa i luga o le uafu (Stevedoring), e 20% e to'esea mai i le tau o auaunaga i luga o le uafu (wharfage fees) mo le tolu (3) masina
SPL	<ul style="list-style-type: none"> ➤ O le tapunia o alavaa mo le lafoina o meli i atunuu i fafo faapea le auina mai o meli i Samoa o loo famauina ai se aafiaga tele i tupe maua a le SPL. ➤ E le gata i lea, na taumafai foi le pulega ina ia mautinoa o lo'o faatumauiina avanoa mo ana tagata faigaluega e ui ile faaitiitia tupe o maua ona o tapulaa ma vavao a le Malo ona o le faama'i. 	
SSC	<ul style="list-style-type: none"> ➤ le faaitiitia o femalagaiga o vaa e le gata i totonu o Samoa ae faapea le va ma atunuu i fafo ona o tapulaa o le koviti-19, na a'afia tele ai tupe maua a le Faalapotopotoga o Vaa. 	
SSS	<ul style="list-style-type: none"> ➤ le faamalolo o tagata faigaluega i luga o vaa faatasi ai ma le faaitiitia o le lauina o uta o vaa na tele lona a'afiaga i tupe 	

	<p>maua a le Kamupani Vaa mo le 3masina na faaiuina ia Iuni 2020.</p>	
<p>SWA</p>	<ul style="list-style-type: none"> ➤ le feagai ai o Samoa ma a’afiaga o le fa’ama’i o le Misela ia Novema sa tolopo ai le Polokalame o le fa’amutaina o le Suavai mo aiga e le’i totogiina aitalafu tuua o a latou pili suavai. Sa toe taofia fo’i lenei Polokalame ona o vavao a le Malō mo le Fa’ama’i o le Covid19. ➤ nisi lu’itau o lo’o feagai ma le Pulega o le lē ausia o aso fa’atulagaina e mā’ea ai nisi o galuega po’o atina’e fa’aleleia o le Suavai i nisi o vaega o le atunu’u. ➤ Na faamauina foi le faaitiitia o tupe maua ona o le fesoasoa a le Pulega i le Koviti 19 e ala i tuuitiitia o le tau o iunite mo pili o suavai i le 20sene. 	<ul style="list-style-type: none"> ➤ Faaitiitia iunite mo pili o suavai i le 20sene mo le 6 masina

MATA'ITUINA O FAALAPOTOPOTOGA SO'OSO'O TAUAU MA FA'AMANUIAGA A LE MALO

A. AOTELEGA

O matafaioi autu a le Vaega e Mataituina Fa'alapotopotoga So'oso'o Tauau ma Fa'alapotopotoga Fa'amanuiaga a le Malo o le; si'itia lea o le tausisia e Fa'alapotopotoga o tulafono ma faiga fa'avae o limataitaiina ai le fa'atinoga o galuega, o le gafataulimaina o le tulaga i le fa'atupeina o Fa'alapotopotoga fa'apea le mautinoa o le tu'uina atu o auaunaga sili i tagata o le atunu'u. O Fa'alapotopotoga So'oso'o Tauau e fa'atusaina i Fa'alapotopotoga Tau Fefa'atauaiga a le Malo ae le toe totogiina ni tufatufaga o tupe fa'asili i le Malo, peitai e totogiina atu mo le au fai saofaga. O Fa'alapotopotoga Fa'amanuiaga a le Malo e tu'uina atu le auaunaga i tagata o le atunu'u e aunoa ma ni tupe fa'asili e toe totogiina. O Fa'alapotopotoga e 11 o lo'o mata'ituina e lenei vaega e aofia ai Fa'alapotopotoga So'oso'o Tauau e 3 (ACC, SLAC, SNPF) ma Fa'alapotopotoga Fa'amanuiaga e 8 (NUS, NKFS, SFESA, SIFA, SSFA, SQA, SROS and STA).

FY 2019-2020 ILOILOGA O TAUNU'UGA O GALUEGA

- Ausia
- Fa'aauau pea le fa'atinoga
- E le i ausia

Fuataga o galuega fa'atino	2019-2020 Fuafua	2019-2020 Taunu'uga	Fuataga	Fa'amatalaga o galuega na fa'atinoina
O Fa'alapotopotoga So'oso'o Tauau ma Fa'alapotopotoga Fa'amanuiaga ina ia tu'uina mai lipoti fa'a-le kuata i aso fa'atulafonoina (1 le masina i le mae'a ai o le kuata)	95%	83%		83% le tuufatasiga o kuata e 4 sa tu'uina mai ai lipoti a Fa'alapotopotoga: (Iulai-Setema 2019 = 91%, Oketopa-Tesema 2019 = 64%, Ianuari-Mati 2020 = 82%; Aperila-Iuni 2020 = 64%)
O Fa'alapotopotoga So'oso'o Tauau ma Fa'alapotopotoga Fa'amanuiaga ina ia tu'uina mai lipoti fa'a-le tausaga i aso fa'atulafonoina (4 masina i le mae'a ai o le tausaga fa'a-le tupe)	80%	73%		Ua mae'a tu'uina uma mai lipoti fa'a-le tausaga 2019 a Fa'alapotopotoga So'oso'o Tauau ma Fa'alapotopotoga Fa'amanuiaga i le MPE. E 8 mai i le 11 Fa'alapotopotoga sa tausisia le aso fa'atulagaina mo le tu'uina mai o lipoti fa'aletausaga 2019.
Pasene fa'aititia ai tupe fa'asoa atu a le Malo mo Fa'alapotopotoga Fa'amanuiaga	1%	5.6%		E 5.6% ua si'itia ai tupe fa'asoa a le Malo mo Fa'alapotopotoga Fa'amanuiaga pe a fa'atusatusa i le tausaga 2019

Pasene o Fuafuaga Autasi a Fa'alapotopotoga So'oso'o Tauau ma Fa'alapotopotoga Fa'amanuiaga ua pasia e Minisita i le mae'a ai o le aso 30 Iuni 2020	80%	36.4%		Ua ma'ea tu'uina uma mai fuafuaga autasi a Fa'alapotopotoga So'oso'o Tauau ma Fa'alapotopotoga Fa'amanuiaga a le Malo ma ua fa'apea foi ona iloiloina e le MPE. E 4 mai le 11 o fuafuaga autasi ua ma'ea pasia e le Minisita
Pasia e le Kapeneta le Faiga Fa'avae mo Inivesi a Fa'alapotopotoga So'oso'o Tauau a le Malo	30 th June 2020			Ua mae'a tapena le faiga fa'avae

B. GALUEGA AUSIA

Tausisia o Manaoga o le Tulafono

- O a'afiaga o le fa'amai o le Misela fa'apea le COVID-19, o nisi nei o mafuaaga o le lē ausia o taunu'uga moomia mo faiga-lipoti a Fa'alapotopotoga mo le tausaga fa'a-le tupe 2020. Ae peitai, o lo'o si'itia le tulaga o le usitaia o aso fa'atulafonoina mo le tu'uina mai o lipoti a Fa'alapotopotoga pe a fa'atusatusa i tausaga ua tuana'i.
- O Fa'alapotopotoga So'oso'o Tauau ma Fa'alapotopotoga Fa'amanuiaga uma e 11 ua mae'a ona tu'uina mai a latou fuafuaga autasi ma ua mae'a foi ona iloiloina e le MPE. O le 4 mai i le 11 o Fa'alapotopotoga ua ma'ea ona pasia e le Minisita a latou fuafuaga autasi ma ua tapena foi le tu'uina atu i le Kapeneta mo se fa'amaoniaga.
- Sa fa'atino se asiasiga a le MPE mo Fa'alapotopotoga uma e 27 ina ia mautinoa le usitaia o faiga fa'avae a le Malo ae le gata i lea o Fa'aiuga a le Kapeneta. Ua tu'ufa'atasia foi se lipoti o lo'o fa'apea ona fa'ailoa ai nisi o aulape o tula'i mai i Fa'alapotopotoga fa'apea ma fautuaga mo le fa'aleleia i le agai i luma.

Taunuuga o Galuega Fa'atino a Fa'alapotopotoga So'oso'o Tauau ma Fa'alapotopotoga Fa'amanuiaga a le Malo

- E \$76.2miliona le aofaiga o tupe maua mai tupe fa'aalu a Fa'alapotopotoga So'oso'o Tauau mo le tausaga fa'a-le tupe 2020, ma e 13% ua si'itia mai ai i le tausaga 2019. E 17.15:1 le fuafa'atatau mo le tologiina o aitalafu e sili atu i le fuafa'atatau fuafuaina e 2:1.
- O Fa'alapotopotoga Fa'amanuiaga sa fa'amauina le fa'asiliga o tupe maua mai tupe fa'aalu e \$19.8miliona ma ua fa'aitiitia mai ai i le 5% pe a fa'atusatusa i le tausaga 2019. O le maualuga o tupe maua mai tupe fa'aalu a le SIFA ua fesoasoani tele lea i le ausia o tupe maua mai tupe fa'aalu tu'ufaa'atasi a Fa'alapotopotoga Fa'amanuiaga.
- E \$2.9miliona le aofaiga o tupe gau tu'ufa'atasi a Fa'alapotopotoga Fa'amanuiaga pe afai e le aofia ai le SIFA mo le tausaga fa'a-le tupe 2020.
- E 5.6% ua si'itia ai tupe fesoasoani a le Malo mo Fa'alapotopotoga Fa'amanuiaga pe a fa'atusatusa i le tausaga 2019.

- E 1.1% le tufatufaga fa'apitoa (special dividend) a le SNPF i lona aofaiga e \$7.8miliona na fa'amatu'u atu i le aufaisaofaga ia Tesema 2019, o se vaega o le fesoasoani a le Malo mo le fa'amai o le misela. E 3% le tufatufaga (dividend) sa tuuina atu i saofaga a le aufaisaofaga, fa'atasi ai mai le 2% ua fa'atupeina (cash dividend) ia Iulai 2020. O lo o iai foi le fa'amoemoe e toe fa'amatu'u atu e le SNPF le isi ta'i 1.5% (cash dividend) mo le aufaisaofaga ia Novema 2020 ma Mati 2021. E 9.1% le tu'ufa'atasiga atoa o nei tufatufaga i lona aofaiga e \$64.5miliona, ma ua fa'amauiina foi o le aofaiga pito i sili foi lea ona tele talu ona fa'atino tufatufaga a le SNPF.

C. FUAFUAGA MA FAIGA FA'AVAE FOU

- O le toe teuteuina o le fa'avaa mo faiga lipoti ma fa'ailoilo mo le mataituina o Fa'alapotopotoga So'oso'o Tauau ma Fa'alapotopotoga Fa'amanuiaga a le Malo sa fa'apea ona fa'aaogaina ma fa'amamaluina i le tausaga fa'a-le tupe iloilo. O nei teuteuga e aofia ai le si'itia o le tulaga o fa'amaumauga ma fautuaga e tu'uina atu i Minisita, ae le gata i lea o le iloilo lea o ni fa'afitauli e ono lamatia ai galuega fa'atino a Fa'alapotopotoga ma le Malo i le lumanai.
- Ua ma'ea tu'ufa'atasia foi le faiga fa'avae mo Inivesi a Fa'alapotopotoga a le Malo. O le a fa'atinoina fa'atalatalanoaga i le fa'aiuga o le tausaga 2020 ma le fa'amoemoe ina ia pasia i le tausag 2021.
- O lo'o galulue foi le vaega nei e tu'ufa'atasia se fa'ava'a e limataitaina ma mataituina ai le fausia o avanoa faigaluega fou i totonu o Fa'alapotopotoga uma.

D. SUIGA TETELE

- Ua pasiaina e le Kapenea le toe fetu'unaiga o le SIFA e avea ma Fa'alapotopotoga Tau Fefa'atauaiga, ae o le LTA, GCA ma le ACC e avea ma Fa'alapotopotoga Fa'amanuiaga.
- O le Samoa Shipping Maritime Academy (SSMA) a le SSC sa fa'atuina mo le fofoina o le aufaigaluega vaa a le Fa'alapotopotoga, ua tu'ufa'atasia nei ma le School of Maritime Training (SOMT) a le NUS. O lenei fuafuaga a le Malo ina ia saga si'itia ai pea le tulaga maualuga o le fa'atinoga o galuega ma auaunaga i le atunuu.
- Ua pasiaina foi e le Kapeneta (FK(20)10) le fa'atuina o le Vaega mo Fefa'atauaiga (Commercial Arm) a le SROS, e gafa ma le fa'atauina o oloa ua mae'a su'esu'e ma gaosi e le Fa'alapotopotoga.
- O le vaega su'esu'e (Research Unit of the Crops Division) a le Matagaluega o Fa'atoaga ma Faigafaiva ua pasiaina foi e le Kapeneta (FK(20)24) e fa'asee mai i lalo o le SROS. O lenei vaega fou o le a gafa ma su'esu'ega e patino i laau toto o fa'atoaga ma fesoasoani i le au fai fa'atoaga ina ia fa'atunauina le lelei o meatoto ma fua o fa'aeleeleaga.

O lo o fa'agasolo pea fa'atalanoaga mo le fa'ase'eeseina mai o le Vaega o Ta'aloga a le Matagaluega o Aoga, Ta'aloga ma Aganuu ina ia tu'ufa'atasia ma le SSFA. O le fa'atuai i le fa'atinoga o lenei fuafuaga ona o le tali malo a Samoa i taaloga a le Pasefika i le 2019.

E. LUITA'U MA VA'AIGA TAULA'I

- O le toe fetu'unaiga o Fa'alapotopotoga a le Malo e pei ona pasia e le Kapeneta o le a fa'apea ona fa'ase'e mai ai le LTA ma le GCA i le Vaega e Mataituina Fa'alapotopotoga So'oso'o Tauau ma Fa'alapotopotoga Fa'amanuiaga a le Malo ae o le SIFA o le a fa'asee atu i le Vaega e Mataituina Fa'alapotopotoga Tau Fefa'atauaiga a le Malo. O le si'itia o le aofa'i o

Fa'alapotopotoga i lenei Vaega o le a avea ma lu'itau ona o le toaititi o le aofa'i o le aufaigaluega.

- E fa'aauau pea ona fa'amoemoe i le galulue fa'atasi ma Fa'alapotopotoga ina ia mafai ona ausia taunuuga mo'omia mo le tausisia o tulafono ma faiga fa'avae o lima taitaiina ai le fa'atinoga o galuega, o le gafataulimaina o le tulaga i le fa'atupeina o Fa'alapotopotoga fa'apea le mautinoa o le tu'uina atu o auaunaga sili i tagata o le atunu'u. E taua tele le lagolago a Fa'alapotopotoga ina ia mautinoa le sologa lelei o le fa'atinoina o faiga fa'avae fou ma suiga ua ma'ea fa'ata'atitia a le MPE.

Faalapotopotoga a le Malo	LU'ITAU	FESOASOANI
ACC	<ul style="list-style-type: none"> ➤ Fa'aitiitia tupe maua (lafoga ma totogi o fale). (Aperila-Iuni: e 3% ua faaitiitia ai lafoga a tagata faigaluega ma fale faigaluega i lona aofa'i e \$96,659) 	<ul style="list-style-type: none"> ➤ 6 masina e le totogiina ai lafoga a le vaega maoti o turisi ae 2 masina mo isi vaega maoti uma o le tamaoaiga. ➤ 5 masina e le totogiina ai fale a le Faalapotopotoga e aofia ai, Fugalei market (Aperila-Iuni: \$7,184 pe a fa'atusatusa I le \$306,021 ia Ianuari-Mati) ➤ \$2miliona le fesoasoani Matagaluega o Tupe mo le tala o le tupe.
SNPF	<ul style="list-style-type: none"> ➤ Fa'aitiitia sui faisafaga o lo'o fa'aauau le totogiina o saofaga (Aperila-Iuni 67ua faaitiitia ai sui fai saofaga pe a faatusatusa ia Ianuari-Mati) ➤ Fa'aitiitia le avanoa e maua uma ai saofaga a sui faisafaga pe a litaea ona ua vave ona tala. 	<ul style="list-style-type: none"> ➤ 6 masina e le totogiina ai saofaga a vaega maoti o tusrisi. ➤ 2 masina e le totogiina ai fale totogi uma a le Faalapotopotoga (e \$453,312 tupe maua mai fale totogi mo Aperila-Iuni ua faaitiitia i le 43% pe a fa'atusatusa ia Ianuari-Mati). ➤ 1 masina o totogi o nonogatupe a sui faisafaga ua toe faafoi. ➤ Agavaa sui faisafaga ua aafia a latou galuega I le KOVITI-19 e tala i tua le 20% o a latou saofaga. (Aofai o saofaga tala I tua e \$542,987)

SLAC	<ul style="list-style-type: none"> ➤ Faamauina le siitia maualuga o le aofai o inisiua ua resitalaina ae fa'aitiitia tupe totogi mo inisiua ua taofia (surrender) pe a faatusatusa i kuata ua tuanai. (Inisiua fou: Aperila-Iuni – 974 faatusatusa I le 453 ia Ianuari-Mati)(Tupe totogi mo inisiua taofia : faaitiitia mai I le 113 I le 100). O le le mautonu mai le KOVITI-19 ma le Misela ua faaosofia ai le toatele o tagata e faatino a latou inisiua. E fesiligia foi la le gafataulimaina o nei inisiua I le lumanai. 	
NKF	<ul style="list-style-type: none"> ➤ Tuai ona siitia le Faalapotopotoga I le latou Fale Fou faapea le taunuu mai o sapalai tau falemai. ➤ Faaitiitia polokalame faalauiloa ma asiasi a le Faalapotopotoga ona o le KOVITI-19. ➤ Le mafai ona malaga mai ni fomai faapitoa ua tapunia ala vaalele. 	
STA	<ul style="list-style-type: none"> ➤ Tele le aafiaga o le vaega maoti ona o le tapunia o ala vaalele. ➤ Siitia le aofai o tagata ua faamalolo nai I galuega. ➤ Tapunia le tele o 	

	<p>faletalimalo.</p> <ul style="list-style-type: none"> ➤ Lemafai ona totogi nonogatupe. 	
NUS	<ul style="list-style-type: none"> ➤ Suia aoga I totonu o potuaoga I aoga I luga o upegatafailagi (moodle). ➤ Faaitiitia tupe maua mai fale totogi, faatauina o tusi, tupe maua maua mai poloketi, o suesuegaa ma fonotaga on ao le KOVITI-19. ➤ La faataunuina se faauuga e pei ona masani ai. 	<ul style="list-style-type: none"> ➤ 5% se faamamaavega mo totogi o pili aoga mo le kuata 2.
SFESA	<ul style="list-style-type: none"> ➤ Ianuari-Mati: faaitiitia vaalau mo le auunaga taavale fesoasoani (ambulance) e afua mai I le faamamaluina o tapu o le KOVITI-19. ➤ Taofia polokalame faalauiloa mo aoga. ➤ Siitia uma ituaiga o mu faamauina e mafua mai ua nonofo uma tagata I o latou aiga. (o mu mai lapisi ua faamauina le tele o le aafiaga) 	<ul style="list-style-type: none"> ➤ Fesoasoani I galuega faatino mo le faasoasoina o tagata faanofosea mo puipuiga o le KOVITI-19. ➤ Galulue ma le Matagaluega o Soifua Maloloina mo se taavale laveai (ambulance) e faapitoa mo KOVITI-19.
SQA		<ul style="list-style-type: none"> ➤ Fesoasoani i aoga e 20 fausia ma faaleleia a latou aoaoga I luga o upega tafailagi ma tulaga moomia ina ia le aafia le faatinoina o le auunaga.
SSFA	<ul style="list-style-type: none"> ➤ Tapunia uma o fale taalo ona o tapu ole KOVITI-19. (Tupe maua faletaalo ia Oketopa-Tesema - \$34,367, Ianuari-Mati 2020 e \$29,605 ma 	

	<p>Aperila-Iuni 2020 e \$6,157).</p> <ul style="list-style-type: none"> ➤ Tele le aafiaga o tupe maua a le Faalapotopotoga (Faaititia tupe maua Ile 3% mai ia Ianuari-Mati \$901,425 I le \$875,325 ia Aperila-Iuni 2020). 	
SROS	<ul style="list-style-type: none"> ➤ Taofia uma malaga faalemaloona o le KOVITI-19 (aoaoga ma fonotaga). ➤ Tuai le taunuu mai o masini ma tulaga moomia mo le faatinoina o suesuega a le Faalapotopotoga ona o le tapunia o faigamalaga a vaalele. 	<ul style="list-style-type: none"> ➤ Taulimaina e le Faalapotopotoga masini faapitoa mo le suesueina o le KOVITI-19 sa faatupeina e le UNDP faatasi ma le UNICEF. Ua faalauteleina ai foi le tomai o le afaigaluega I le suesueina o le faama'i.
SIFA	<ul style="list-style-type: none"> ➤ Taofia uma malaga faalemalo ➤ Faaititia le aofai o kamupani ua resitala ma faafou relitala ona o le KOVITI-19.(Kamupani fou: Aperila-Iuni 2020 e 297 faatusatusa I le 636 o kamupani I le 2019. Kamupani faafouina resitala: Aperila-Iuni 2020 e 106 faatusatusa I le 136 I le 2019 	

FAIGA PA'AGA MA LE FA'AMATU'U ATU O FAALAPOTOPOTOGA

A. AOTELEGA

O loo faaauau pea ona galulue lenei vaega mo le sailia ma le fuafuaina o polokalame talafeagai mo Faiga Faa-paaga pe faamatuu atu foi ile vaega tumaoti e tusa ai ma Faiga Faavae autu. O le faamoemoe ia Iloilo, fuafua ma faatino ni polokalame faapenei e unaia ai auaunaga sili atu ona lelei e le gata ile Malo ae o le Vaega Tumaoti.

FY 2019-2020 ILOILOGA O TAUNU'UGA O GALUEGA

- Ausia
- Fa'auau pea le fa'atinoga
- E le i ausia

Fuataga o galuega fa'atino	2019-2020 Fuafua	2019-2020 Taunu'uga	Fuataga	Fa'amatalaga o galuega na fa'atinoina
Sailia ni Faiga Faa-paaga talafeaga i le va o le Malo ma le Vaega Tumaotii, e tusa ai o Taiala mo le fuafuaina ma le faatinoina o Faiga Faa-paaga	100%	100%		Filifilia le Faalapotopotoga o Va'a o Samoa (SSC) faapea le Faalapotopotoga mo Eleele a Samoa (SLC) mai iloiloga sa faia Novema 2019. O lea faia ai fuafuaga faapisinisi
Fausia se fuafuaga faapisinisi se tasi pe sili atu mo Faiga Faa-paaga talafeagai ua faamaonia e le Kapeneta	100%	90%		Mae'a le Fuafuaga Faapisinisi faataitai mo galuega faiga Faa-paaga mole SLC ma le SSC. O nei fuafuaga faapisinisi faataitai na maea ona faia I le masina o Aperila 2020.
Faatino se auala Faiga Faa-paaga ua faamaonia e le Kapeneta	90%	100%		Mae'a ona sainia le konekarate mo le La'uina o Oloa i luga o le uafu mo le 5 tausaga ale Pulega o Uafu ma Taulaga. O lea konekarate sa sainia ia Ianuari 2020.
Iloilo Faiga Faavae ma Taiala mo Faiga Faa-paaga ma le Faamatuu atu o Faalapotopotoga i le vaega tumaoti, o loo iai nei	100%	100%		Mae'a le iloiloga sa faafoe faatasi ma le iloiloga e sailia ai ni Faiga Faa-paaga talafeagai ile lumanai. I le mae'a ai o lea iloiloga o loo faamautu ai o loo talafeagai pea faiga faavae o loo iai I le taimi nei.

B. GALUEGA AUSIA

- O le faatinoina o galuega faa paaga e pei ona faatonuina I le FK (18)38 aso 6 Novema 2018 ua mae'a. E aofia le lima tausaga mo galuega I luga o uafu (Stevedoring) mo le Pulega o Uafu ma Taulaga o Samoa e pei ona sainia I le masina Ianuari 2020, sa faatautaia foi ma se faasalalauga e sailia se Kamupani mo le vaaia o galuega mo le malae vaalele (non-aeronautical) mo le masina o Iulai 2020.
- Na faafoeina ni aoaoga faalauiloa mo ofisa ale Malo e aofia ai aoaoga mo le vaega 3 o le Taiala Faapitoa mo Faiga Faa-paaga a le APMG. O lenei aoaoga e faaauau ai aoaoga sa faia ia Oketopa 2018 ma Iuni 2019 mo le vaega 1 ma le vaega 2 o lea lava Taiala.
- O le fuafuaga faapisinisi mo galuega Faapaaga mo le Pulega o Falemeli o Samoa e pei ona faamaonia e le Kapeneta I lalo le FK (18)04 aso 31 Ianuari 2018 sa tuuina atu I le Kapeneta I le masina Tesema 2019. O lea fuafuaga faapisinisi sa pasia e le Kapeneta I lona FK (20)20 aso 27 Me 2020, ma o loo galulue ai le vaega I le faatinoina I le taimi nei.
- Ua maea ona faia iloiloga mo le faamatuuina atu o le vaega o lomiga a le malo o loo I lalo le Matagaluega o Tina ma Tamaitai, Atinae o Nuu ma Afioaga ma Agafesootai I le masina o Tesema 2019.
- Ua mae'a iloiloga mo faiga faapaaga I le masina o Novema 2019 ma ua filifilia ai le Faalapotopotoga o Eleele o Samoa ma le Faalapotopotoga o Va'a o Samoa mo ni fuafuaga faapisinisi. Ua maea ona faia ni fuafuaga faapisinisi faataitai mo galuega Faapaaga o nei Faalapotopotoga ia Aperila 2020 ma e ono toe faia ai ni suiga pea maea ona faatalanaoa e le Komiti Faafoe mo galuega Faapaaga ae le'i tuuina atu I le Kapeneta mo se faamaoniga.

C. FUAFUAGA MA ATINA'E

- O le faatinoina o fuafuaga faapisinisi mo galuega faapaaga o le Faalapotopotoga o Vaa mo le faaleleia o auunaga o vaa I le va o le Malo o Samoa ma atunuu I fafo (international route) ma le Faalapotopotoga o Eleele o Samoa, sailia o se kamupani e faagalueina fanua ma eleele o le Faalapotopotoga. O le faamoemoe o nei fuafuaga o le faaleleia o auunaga o nei Faalapotopotoga.
- O loo faatautaia ni iloiloga mo le fausiaina o se faiga faavae mo le vavaeeseina o nisi o Matagaluega o le malo e faamoemoe e avea ma Pisinisi Tuumaoti a le Malo (Corporatization Framework). O lenei faiga faavae o lea fesoasoani lea I le faaleleia lea o pulega ma galuega faatino e pei ona I lalo o faiga faavae o Pisinisi Tuumaoti 2001.

D. LUITA'U MA VA'AIGA TAULA'I

- E ui ina tele polokalame faalauiloa sa faapea ona faatautaia, o loo iai lava itu o lo'o faia ma lu'itau e pei o le feteena'i o finagalo ma manatu I le aoga o le faiga faavae mo Faiga Faapaaga a le Malo ma vaega Tuumaoti. O loo atania mai fo'i I lea tulaga le faigata o galuega e uia mo galuega faiga Faapaaga ma e tele lava ona faaogaina faiga faavae masani mo le faatauga o Oloa

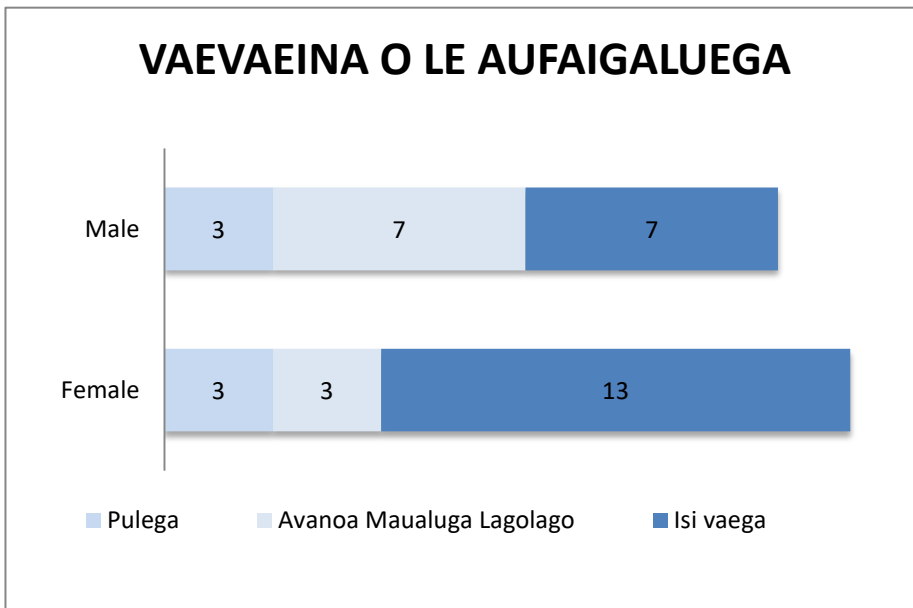
ma auaunaga masani a le Malo loo iai I le taimi nei. O lea taumafai pea e faaauau polokalame faalauiloa ina ia siitia le iloa ma le malamalama lautele I le auga ma le faamoemoe o galuega Fa'apaaga.

- O le'a taumafai foi le vaega e faia iloiloga talafeagai mo galuega faapaaga ma le faamatuuina ese atu o auauna a Pisinisi Tuumaoti a le Malo mo le faaleleia o vaega Tuumaoti faapea foi auaunaga a le Malo.

AOTELEGA O LE AUFALGALUEGA

I le aotelega o le aufaigaluega, na faamauina le maualalo o le tulaga i le fesi'itaiga o le aufaigaluega e faatusatusa aga' i le tausaga faaletupe ua tuanai.

Na faamauina foi le toatele o le aufaigaluega na auai atu ma galulue I fuafuaga a le atunuu sa faataunuuna e aofia ai Taaloga a le Pasefika 2019, Polokalame mo le faatinoina o Tui Puipui o le Misela faapea le Vaega mo Faalavelave Tutupu Faafuasei mo le Misela ma le Koviti 19. I le suia ai o le nofoaga mo le Ofisa na moomia ai le faaopopo o le aufaigaluega fesoasoani mo le vaaia o le Ofisa.



I le aofaiga e 36 o le aufaigaluega, e 53% e aofia ai tamaitai ma le 47% o ali'i. A faatusa atu i le tausaga faaletupe ua tuanai, ua faatupulaia ai le aofai o le aufaigaluega ali'i i le 4% a'o tamaitai i le 3%. O lo o paleni lelei lava e tulaga o alii ma tamaitai i avanoa tau pulega sei vagana ai avanoa tumau o lo o atagia ai le faatupulaia o alii i le (70%) i avanoa maualuga lagolago a'o tamaitai (65%) i isi vaega.

O lo o faatumauiina pea i le maualuga e 97% avanoa faatumuina a le matagaluega e oo atu i le aso 30 Iuni 2020.

E tusa ma le 5% le maualalo o le numera o le fesiitaiga o le aufaigaluega e pei ona faamauina ai i le tausaga faaletupe lenei pe a faatusa atu i le 22% i le tausaga ua tuanai. E toalua le aufaigaluega ua tuua le matagaluega ona ua siitia tulaga o galuega i totonu o nisi o matagaluega a le malo faatasi ma le toatasi ua malaga atu i atunuu i fafo.

E tusa ai ma a'afiaga o le atunuu i le faamai o le Misela faapea le Koviti_19, o le mafuaaga lea na le mafai ai ona auai atu nisi o le aufaigaluega i nisi o a'oa'oga e pei ona taulimaina e le Matagaluega mo le faalauteleina o tomai ma agavaa i totonu o Samoa aemaise atunuu e mamao.

FA'AMATALAGA O TUPE MAUA MA TUPE FA'AALU

FAAMATALAGA O TUPE MAUA MAI A LE MATAGALUEGA E AOFIA AI MA TUPE					
FAAALU I GALUEGA FAATINO					
FUA FAATATAU O LE FAAMATALAGA O TUPE MAUA					
<i>mo le tausaga faale-tupe na faaiuina 30 Iuni 2020</i>					
	2020	Uluai Tala Faatatau	Tala Faatatau	(Faasili) I lalo ifo	2019
MATAGALUEGA O FA'ALAPOTOPOTOGA A L	\$	\$	\$	\$	\$
TUPE MAUA					
Tupe e Masani ona Maua					
Tupe Maua mai Tupe Faafaigaluega					
Tupe Faasili mai Fa'alapotopotoga	6,361,272	8,801,186	8,801,186	2,439,914	15,119,680
Isi Tupe Maua					
Tupe Maua	-	0	0	-	100
AOFAIGA	6,361,272	8,801,186	8,801,186	2,439,914	15,119,780
TUPE FAAALU					
Galuega Faatino					
1.0 Pulega o Fa'alapotopotoga	194,822	196,175	195,775	953	289,540
2.0 Lagolago I le Minisita	278,933	309,138	278,138	(795)	336,944
3.0 Vaega mo le mataituiina o Faalapotopotoga fa'apisini	380,904	381,366	381,266	362	456,537
4.0 Vaega e mataituiina Pulega lelei o Fa'alapotopotoga	327,456	328,759	327,709	253	424,969
5.0 Vaega e mataituiina Fa'alapotopotoga tau Faamanuinaga	225,071	225,265	225,164	93	298,310
6.0 Vaega e atinaeina o faiga fa'apaaga a le Malo ma faa...	276,665	278,683	278,483	1,818	364,181
Aofaiga o Galuega Faatino	1,683,851	1,719,382	1,686,534	2,682	2,170,480
Galoga e Avea ai ma Sui o le Malo					
Fuafuga a le Malo					
Totogina o Lisi - Faletupe Tutotonu o Samoa	254,070	276,453	276,543	473	251,893
Totogina o Lisi - FMFM III	37,250	37,450	37,450	200	37,250
Sifina o le Ofisa	33,326	38,696	38,696	5,370	0
Fa'alapotopotoga Faatuimaoti atu	0	0	0	-	0
Komiti Filifilia Tutoatasi	65,720	73,500	73,500	7,780	67,454
	390,365	426,099	426,189	13,824	356,597
VAGST o Galuega Faatino				-	72,077
Aofaiga	390,365	426,099	426,189	13,824	428,675
AOFAIGA O TUPE FAAALU	2,074,217	2,145,481	2,112,723	38,506	2,599,155
TUPE FAASILU	4,287,056	6,655,705	6,688,463	2,401,408	12,520,625
Tupe Faasili mai Fa'alapotopotoga					
	2020	2019			
DBS		17,830			
EPC		2,000,000			
PTO	181,244	263,841			
SAA	1,230,550	1,400,082			
SLC	1,600,000	3,000,000			
SPL	1,985,172	218,142			
SPA	196,594	4,492,691			
SSC	711,143	2,068,055			
SSS	87,910	99,419			
SWA	203,733	1,245,149			
UTO	164,926	314,472			
	6,361,272	15,119,680			

FA'AMATALAGA FA'APOPO: AOTELEGA O FA'AMATALAGA O TUPE A FAALAPOTOPOTOGA

FAALAPOTOPOTOGA TAU FEFA'ATAUAIGA												
	TUPE MAUA		Tupe Fa'aalu		Tupe Fa'asili		Pasene mai Tupe Fa'avae		Paleni o Tupe		Tupe Fa'avae	
	2019	2020	2019	2020	2019	2020	2019	2020	2019	2020	2019	2020
DBS	8,665,243	10,098,119	8,001,332	7,863,635	-400,593	-398,772	-0.73%	-0.67%	9,623,252	3,815,013	54,869,481	59,080,358
EPC	132,383,394	137,868,620	120,930,517	133,687,956	11,560,957	4,180,664	4.1%	1.25%	3,593,433	51,521,171	285,046,538	333,208,114
GCA	1,716,349	7,764,461	1,116,286	6,782,930	600,062	981,532	21.99%	23.59%	324,395	1,643,739	3,312,783	4,161,487
LTA	42,771,759	47,740,134	12,708,467	52,766,200	2,712,942	-5,026,066	82.53%	-97.34%	16,775,896	29,379,787	3,287,044	5,163,333
PAL	93,504,132	82,171,987	113,529,250	100,009,838	-20,025,118	-17,837,852	-1808%	-99.90%	5,394,617	5,387,780	1,107,502	-17,856,563
SAA	26,256,020	22,013,023	22,519,765	22,026,196	3,736,255	1,136,827	6.6%	1.98%	1,185,775	10,308,544	56,136,599	57,297,915
PTO	1,285,799	1,447,650	991,597	1,010,776	517,842	436,874	10.57%	8.44%	7,174,605	9,301,874	4,898,904	5,179,259
SHC	7,746,859	8,202,337	5,928,911	6,079,109	1,817,948	2,123,228	5.39%	6.04%	688,890	6,279,380	33,714,560	35,126,712
SLC	12,223,465	13,193,183	5,737,478	9,713,100	4,734,772	3,480,083	11.27%	7.99%	8,346,377	9,725,359	42,010,301	43,553,901
SPL	2,017,177	2,311,293	1,561,710	2,296,058	455,467	15,235	12.53%	0.41%	1,033,312	354,557	3,618,264	3,705,539
SPA	20,956,770	21,109,572	12,059,739	13,445,593	8,897,030	7,663,979	6.01%	5.07%	1,354,395	10,387,611	148,087,322	151,200,617
SSC	24,101,693	20,593,907	21,928,242	20,261,215	1,884,322	332,692	5.17%	0.78%	7,830,319	4,136,243	42,038,003	42,526,786
SSS	3,215,646	1,319,473	2,964,475	1,871,870	251,171	-552,397	14.8%	-48.55%	1,212,500	1,343,808	1,690,270	1,137,873
STEC	1,136,670	n/a	2,181,443	n/a	-1,044,773	n/a	-2.11%	n/a	1,047,130	n/a	42,726,429	n/a
SWA	27,629,122	29,006,241	26,989,795	28,962,167	639,326	44,074	0.97%	0.07%	19,410,590	18,289,155	65,939,196	65,967,844
UTOS	1,847,889	1,977,055	1,449,964	1,494,888	397,925	482,167	17%	18.25%	1,810,895	2,593,457	2,328,801	2,642,210
Aofai	407,457,987	406,817,055	360,598,971	408,271,531	16,735,535	-2,937,732	2.12%	-0.37%	86,806,381	164,467,478	790,811,997	792,095,385

Lipoti ole Kuata Iuni 2020

FAALAPOTOPOTOGA SOOSOO TAUAU / FAAMANUIAGA A LE MALO												
	Tupe Maua		Tupe Faaalu		Tupe Faasili		Fuafaataata o le Gafatia ona tofogi o Aitalafu		Fegasoloaiga o Tupe		Fesoasoani a le Malo	
	2019	2020	2019	2020	2019	2020	2019	2020	2019	2020	2019	2020
ACC	21,202,294	22,634,087	6,579,184	5,294,510	14,623,110	17,339,577	58.19	40.90	91,040,834	103,438,155	-	-
SLAC	12,754,750	13,076,633	12,536,749	11,034,966	218,001	2,041,667	14.39	4.29	829,761	1,360,923	-	-
SNPF	58,435,014	67,072,226	9,785,055	7,220,890	48,649,959	59,851,336	35.00	21.00	52,401,096	37,573,503	-	-
NKF	7,070,868	7,882,361	6,952,914	7,423,140	117,954	459,221	19.22	11.06	3,249,841	2,562,063	6,688,766	7,557,844
NUS	25,263,785	23,854,512	26,869,209	26,266,766	-1,605,424	-2,412,254	1.04	0.70	2,080,179	-68,522	11,904,915	11,355,636
SFESA	7,316,583	7,905,179	6,698,724	7,803,778	617,859	101,401	7.69	8.86	1,151,092	1,906,505	6,255,260	6,782,632
SIFA	32,218,219	30,161,628	8,913,289	7,458,303	23,304,930	22,703,325	27.40	36..52	52,912,229	60,454,078	-	-
SQA	5,622,789	4,729,277	5,420,273	4,510,375	202,516	218,902	9.47	5.99	2,683,569	1,702,955	3,088,132	3,155,555
SROS	4,563,033	5,039,864	4,824,738	5,301,451	-261,705	-261,587	1.45	0.90	1,750,807	3,046,907	3,332,837	3,468,341
SSFA	3,904,021	4,370,793	4,853,682	6,358,605	-949,661	-1,987,812	0.09	0.02	43,951	-99,898	1,676,078	1,851,807
STA	12,487,244	13,735,902	13,169,519	12,752,578	-682,275	983,324	1.85	1.41	493,524	1,980,809	11,966,895	13,263,582
Aofai	190,838,600	200,462,462	106,603,336	101,425,362	84,235,264	99,037,100			208,636,883	213,857,478	44,912,883	47,435,397
<i>Lipoti ole Kuata Iuni 2020</i>												